



WWW.NITESUN.HK

2022



深圳市夜光科技有限公司

工厂地址: 宝安西乡固戍东方建富润 东
晟工业园6栋7楼
中国深圳 (518102)

电话号码: +86-755-3685 0212

传真: +86-755-2945 4989

电子邮件: info@nitesun.hk

网站: www.nitesun.hk

深圳市夜光科技有限公司



NITE-SUN
深圳市夜光科技有限公司



■ 公司简介 COMPANY PROFILE

深圳市夜光科技有限公司成立于2006年，专注户外照明研发，制造及销售为一体的公司。

我们拥有15年的OEM / ODM经验，这使得我们的产品销往100多个国家。

可确保每年生产500K-6000K pcs。

我们自己的研发获得了50多项专利和证书，并在全球范围内畅销。

任务：帮助客户制作合格的LED手电筒。

理念：建设满足客户需求的优质项目，营造优美和谐的社会环境，完善健康安全保障体系，促进企业管理水平不断提高。

愿景：诚信经营，铸就精品，奉献社会，造福员工。



150
成员



15
多年经验



50+
专利和证书

发展历程

DEVELOPMENTPATH

2006

成立时间

2006年底,创始人翁维佳先生带着激情和梦想成立了深圳市夜光科技有限公司,并开始了发展。

2013

扩大

我们开始设计,生产和销售高亮度的高品质手电筒。

2019

生长

管理团队逐步完善,企业管理不断规范。

2022

新故事开始

启动

随着国内销售的成功,现阶段我们更加积极地专注于海外市场。

2009

发展

我们最畅销的B158可变焦手电筒发布

2015

持续发展

团队进一步完善,公司发展稳步提升。

2020

公司实力

COMPANYSTRENGTH

强大的设计研发部门

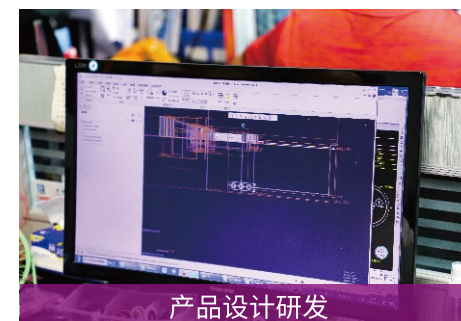
公司拥有专业的研发团队,能进行产品全程自主研发设计,经验丰富。企业通过ISO9001、CE、发明专利、外观设计专利等相关认证多达50+。



设计研发部门



产品设计研发



产品设计研发

50+设计专利



强劲持续的生产能力

公司拥有独立的电子组装车间和机加工车间。30台CNC和10台专业生产设备,6条组装线和专业的品质测试设备,年最大产量达到100万支。



6条组装线



30台CNC



10台专业生产设备

年产量**100万支**



严格的质量控制政策

自制质量控制政策,严格把控所有环节的产品质量,确保客户获得优质的产品。



生产部门自检



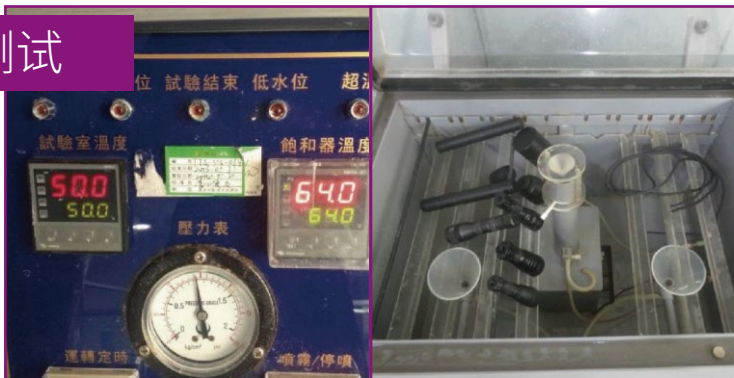
组装部门自检

质检部门统一检查



产品测试

盐雾测试



产品测试

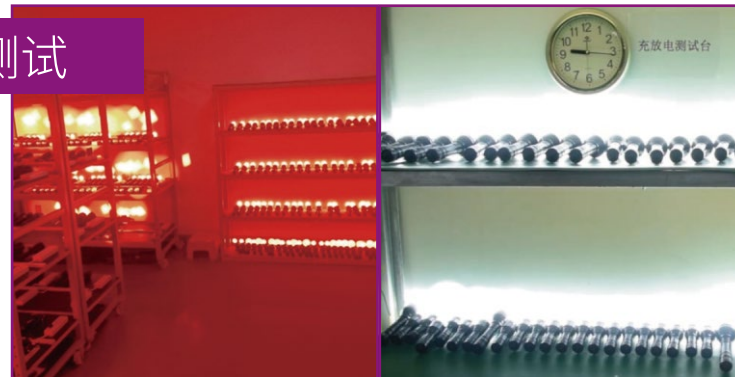
高低温测试



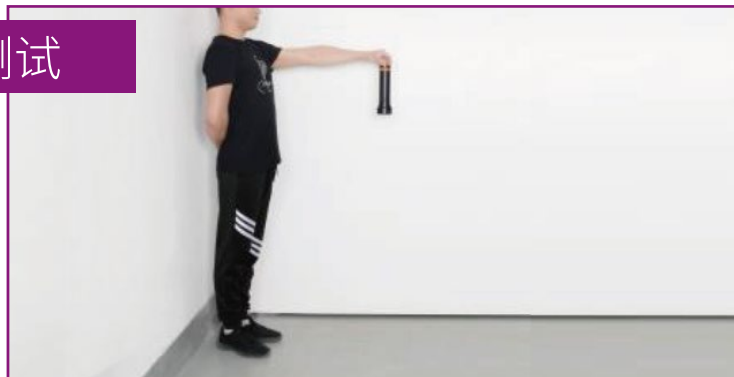
静水压测试



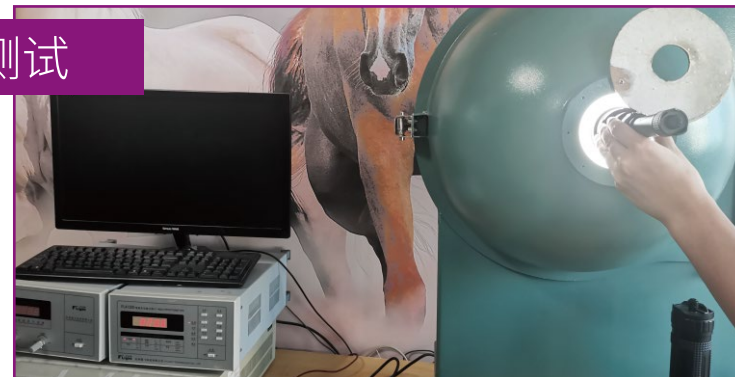
老化测试



跌落测试



流明测试



产品目录

PRODUCTLIST

手握式潜水手电筒	-----	10
分体式潜水手电筒	-----	25
潜水信号灯	-----	31
配件	-----	33
包装	-----	37
ODM / OEM流程	-----	38

手握式潜水手电筒



ND25

- 多档调节:高、中、爆闪
- 侧面磁控按钮开关
- 航空AL60616铝材
- 发光角度9°聚光灯

亮度	3000流明、1500流明、3000流明
续航时间	1.5小时、2.5小时、/
射程	400米
电池	1*26650锂电池
外形尺寸	44.8(头部直径)*37(尾部直径) *146.1(长度)毫米
净重	225g(不含电池)



最大输出



最大运行



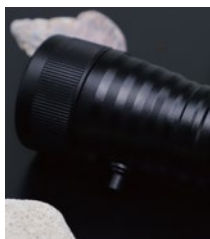
抗冲击



光束距离



潜水深度



ND26

- 潜水深度150米
- 旋转式开关
- 航空AL6061铝材
- 发光角度6.8°聚光灯

亮度	1500流明
续航时间	4小时
射程	350米
电池	3*C电池/2*18650/2*26650可充电锂电池
外形尺寸	46(头部直径)*35.3(尾部直径) *214(长度)毫米
净重	255g(不含电池)



最大输出



最大运行



抗冲击



光束距离



潜水深度



DIV01

- 潜水深度150米
- 全封闭头部机械旋转开关
- 航空AL60616铝材
- 发光角度9°聚光灯

亮度	1050流明
续航时间	4小时
射程	320米
电池	3*C电池/2*18650/2*26650可充电锂电池
外形尺寸	46(头部直径)*34(筒身直径) *35(尾部直径)*210(长度)毫米
净重	285g(不含电池)



最大输出



最大运行



抗冲击



光束距离



潜水深度



DIV01V

- 潜水深度150米
- 全封闭头部机械旋转开关
- 航空AL6061铝材
- 发光角度120°摄影补光灯

亮度	1050流明
续航时间	4小时
射程	320米
电池	3*C电池/2*18650/2*26650可充电锂电池
外形尺寸	46(头部直径)*34(筒身直径) *35(尾部直径)*210(长度)毫米
净重	285g(不含电池)



最大输出



最大运行



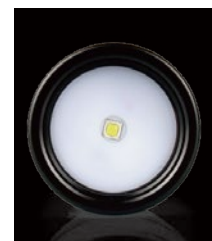
抗冲击



光束距离



潜水深度



DIV02pro

- 潜水深度150米
- 全封闭头部机械旋转开关
- 航空AL60616铝材
- 发光角度12°聚光灯

亮度	2000流明
续航时间	4小时
射程	320米
电池	2*18650可充电锂电池
外形尺寸	48(头部直径)*29(筒身直径) *195(长度)毫米
净重	256g(不含电池)



最大输出



最大运行



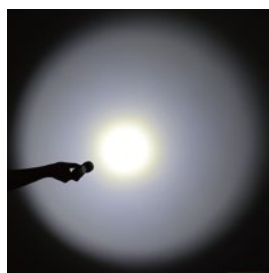
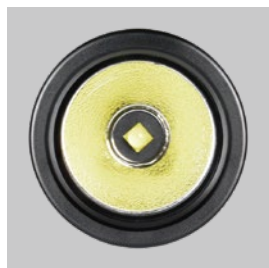
抗冲击



光束距离



潜水深度



DIV03

- 潜水深度150米
- 全封闭头部机械旋转开关
- 航空AL6061-T6铝材
- 发光角度9°聚光灯

亮度	800流明
续航时间	1.5小时
射程	300米
电池	3*AA锂电池
外形尺寸	50(头部直径)*39(筒身直径) *42(尾部直径)*130(长度)毫米
净重	300g(不含电池)



最大输出



最大运行



抗冲击



光束距离



潜水深度



DIV05V

- 潜水深度150米
- 全封闭头部机械旋转开关
- 航空AL6061-T6铝材
- 发光角度55°摄影补光灯

亮度	1050流明
续航时间	2小时
射程	50米
电池	1*18650锂电池
外形尺寸	42(头部直径)*26(筒身直径) *32(尾部直径)*142(长度)毫米
净重	195g(不含电池)



最大输出



最大运行



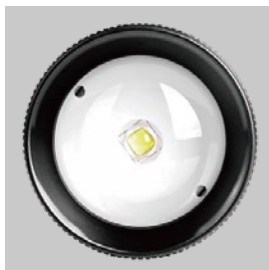
抗冲击



光束距离



潜水深度



DIV08W

- 多档调节:高、中、低、红光
- 全封闭头部磁控按键开关
- 航空AL6061-T6铝材
- 发光角度120°摄影补光灯

亮度	1500流明、750流明、200流明、350流明
续航时间	18650:1.2小时、3小时、15小时、1.7小时 26650:2小时、5.5小时、25小时、3.9小时
射程	50米
电池	1*18650/1*26650可充电锂电池
外形尺寸	45(头部直径)*32(筒身直径) *33(尾部直径)*140(长度)毫米
净重	224g(不含电池)



最大输出



最大运行



抗冲击



光束距离



潜水深度



DIV11

- 多档调节:高、中、低、爆闪
- 全封闭尾部按键磁控开关
- 航空AL6061-T6铝材
- 发光角度10°聚光灯

亮度	1050流明、330流明、120流明、1050
续航时间	1.5小时、2小时、8小时、/
射程	250米
电池	1*18650可充电锂电池
外形尺寸	41(头部直径)*25(筒身直径) *31(尾部直径)*146(长度)毫米
净重	180g(不含电池)



最大输出



最大运行



抗冲击



光束距离



潜水深度



DIV12S

- 多档调节:高、低、爆闪
- 全封闭侧面按键开关
- 三色可选
- 发光角度10°聚光灯

亮度	1050流明、360流明、1050流明
续航时间	2小时、5小时、/
射程	250米
电池	1*18650可充电锂电池
外形尺寸	29.2(头部直径)*29.2(筒身直径) *24(尾部直径)*148(长度)毫米
净重	80g(不含电池)



最大输出



最大运行



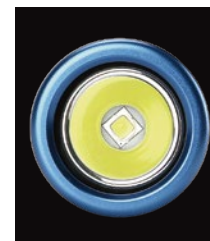
抗冲击



光束距离



潜水深度



DIV15S

- 多档调节:高、低
- 全封闭侧面按键开关
- 航空AL6061-T6铝材
- 发光角度12°聚光灯

亮度	3800流明、1300流明
续航时间	1.5小时、3.5小时
射程	400米
电池	2*26650锂电池
外形尺寸	64 (头部直径) * 34 (筒身直径) * 230 (长度) 毫米
净重	423g(不含电池)



最大输出



最大运行



抗冲击



光束距离



潜水深度



DIV18

- 潜水深度150米
- 全封闭机械旋转开关
- 航空AL6061-T6铝材
- 发光角度10°聚光灯

亮度	630流明
续航时间	1.3小时
射程	130米
电池	1*14500锂电池/1*AA电池
外形尺寸	26 (头部直径) * 20 (筒身直径) * 79 (长度) 毫米
净重	65g(不含电池)



最大输出



最大运行



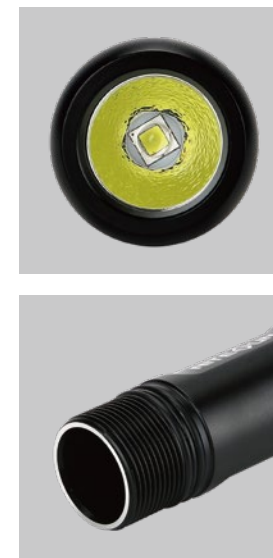
抗冲击



光束距离



潜水深度



ND22

- 多档调节:高、低、爆闪
- 全封闭侧面按键开关
- 航空AL6061-T6铝材
- 发光角度8°聚光灯

亮度	1300流明、450流明、1300流明
续航时间	1.5小时、4小时、/
射程	350米
电池	1*18650可充电锂电池
外形尺寸	25.5 (头部直径) *46 (筒身直径) *160 (长度) 毫米
净重	175g (不含电池)



最大输出



最大运行



抗冲击



光束距离



潜水深度



ND51

- 多档调节:高、中、低
- 全封闭侧面磁控按键开关
- 航空AL6061-T6铝材
- 发光角度10°聚光灯

亮度	2500流明、1100流明、260流明
续航时间	1.3小时、3小时、13小时
射程	250米
电池	1*26650锂电池
外形尺寸	52 (头部直径) *31 (筒身直径) *34 (尾部直径) *145 (长度) 毫米
净重	230g (不含电池)



最大输出



最大运行



抗冲击



光束距离



潜水深度



分体式潜水手电筒

DIV10

- 多档调节：极高、高、中、低、爆闪
- 全封闭尾部按键磁控开关
- 航空AL6061-T6铝材
- 发光角度12°聚光灯

亮度	3000流明、1800流明、1200流明、500流明、/
续航时间	2.2小时、3.2小时、5.5小时、13小时、/
射程	300米
电池	3*26650可充电锂电池
外形尺寸	66(头部直径)*75(筒身直径) *34.8(尾部直径)*258.5(长度) 毫米
净重	960g(不含电池)



最大输出



最大运行



抗冲击



光束距离



潜水深度



DIV10V

- 多档调节:极高、高、中、低、爆闪
- 全封闭尾部按键磁控开关
- 航空AL6061-T6铝材
- 发光角度120°摄影补光灯

亮度	3000流明、1800流明、1200流明、500流明、/
续航时间	2.2小时、3.2小时、5.5小时、13小时、/
射程	30米
电池	3*26650可充电锂电池
外形尺寸	66(头部直径)*75(筒身直径) *34.8(尾部直径)*258.5(长度)毫米
净重	960g(不含电池)



最大输出



最大运行



抗冲击



光束距离



潜水深度



DIV10W

- 多档调节:极高、高、中、低、爆闪
- 全封闭尾部按键磁控开关
- 航空AL6061-T6铝材
- 发光角度120°补光灯

亮度	4500流明、2800流明、1600流明、650流明、/
续航时间	1.5小时、2.6小时、5小时、9.5小时、/
射程	72米
电池	3*26650锂电池
外形尺寸	66(头部直径)*75(筒身直径) *34.8(尾部直径)*258.5(长度)毫米
净重	960g(不含电池)



最大输出



最大运行



抗冲击



光束距离



潜水深度



DIV20S

- 多档调节:高、低
- 全封闭侧面推动磁控开关
- 航空AL6061-T6铝材
- 发光角度7°聚光灯

亮度	1500流明、500流明
续航时间	7小时、25小时
射程	320米
电池	8*18650可充电锂电池
外形尺寸	45 (头部直径) *54 (筒身直径) *52 (尾部直径) *1520 (长度) 毫米
净重	1100g(不含电池)

FL1 STANDARD

1500 LUMENS

最大输出

FL1 STANDARD

25Hrs

最大运行

FL1 STANDARD

1.5m

抗冲击

FL1 STANDARD

320m

光束距离

FL1 STANDARD

150m

潜水深度

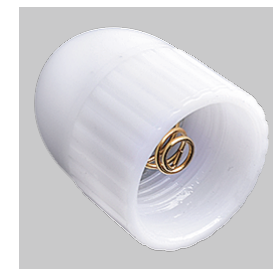


潜水信号灯

DIV19

- 潜水深度150米
- 小巧可爱,净重仅16克
- 鱼雷外观设计
- 白、红、蓝、绿、橙五种LED颜色可选

发光源	LED
续航时间	200小时以上
工作电压	2V-3.5V
外形尺寸	22 (灯身直径) *59.4 (长度) 毫米
净重	16g(不含电池)
配件	专用手绳、电池



配件



电池



21700



18650



18650



18650



14500



16340

类型	容量	电压
18650	2600mAh	3.7V
18650	3000mAh	3.7V
18650	3400mAh+USB	3.7V
21700	5000mAh	3.7V
16340	700mAh	3.7V
14500	800mAh	3.7V



充电器



BR105LIX

输入电压:110~240V
输出电压:4.2V + 0.5V
输出电流:1000 mA
应用:18650
尺寸: 104x40x35mm
净重:110g

BR121

输入电压:110~240V
输出电压:4.2V + 0.5V
输出电流:1000 mA
应用:18650
尺寸: 104x40x35 mm
净重:110g



BR122

输入电压:DC 5V 2000 mA MiorUSB
输出电压:4.2V+0.5V
输出电流:1000mA*2
应用:18650
尺寸:85x85x28 mm
净重:112.2g

C2

输出电压:4.2V + 0.5V
输出电流:1000mA
应用:18650
尺寸: 105x62x39 mm
净重:149g



ZL-113E

输出电压: 4.2V
输出电流: 1000mA
应用: 18650
尺寸: 115x40x33mm
重量:60g

GAT 2A 适配器/提供1A适配器

输入: 100-240V~0.8A 50/60Hz
输出: DC 5V 2000 mA



包装

PACKAGE



牛皮纸中性盒



礼品纸盒



EVA袋



塑料盒子



ODM / OEM流程



客户查询



售后服务



请求分析



样品与图纸确认



解决方案和报价



3D样本



确认解决方案



图纸确认



项目团队